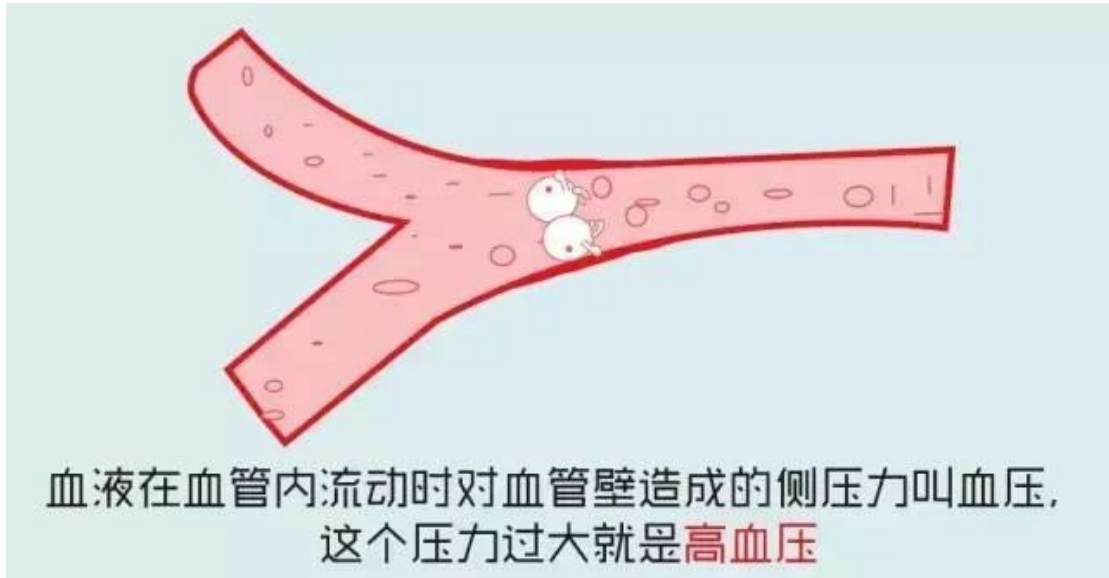


# 超声可见的高血压损害

✓ 什么是高血压？



目前我国定义高血压的标准：

在未使用降压药情况下：

收缩压（高压）超过140 mmHg舒张压（低压）超过90 mmHg

非同日三次血压测量，血压 $\geq 140/90$ mmHg，即诊断为高血压

✓ 高血压的基本症状有那些？



高血压分类---按发病原因分2类：

- 1、原发性：病因不明，约占90%，可能与遗传、生活习惯等多因素相关。
- 2、继发性：有明确病因，约占10%，睡眠呼吸暂停综合征、慢性肾脏疾病、肾动脉血管狭窄、某些内分泌疾病如原发性醛固酮增多症，等等。

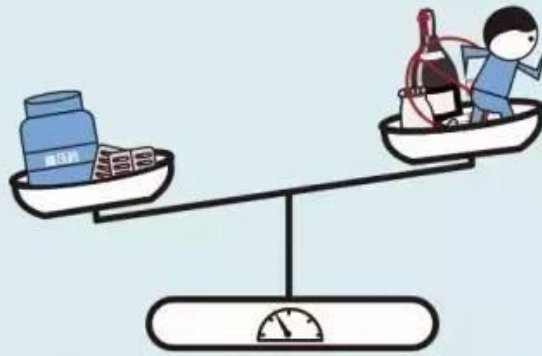
两类高血压的区别是什么？



✓ 高血压能治愈吗？



药物治疗 VS 非药物治疗



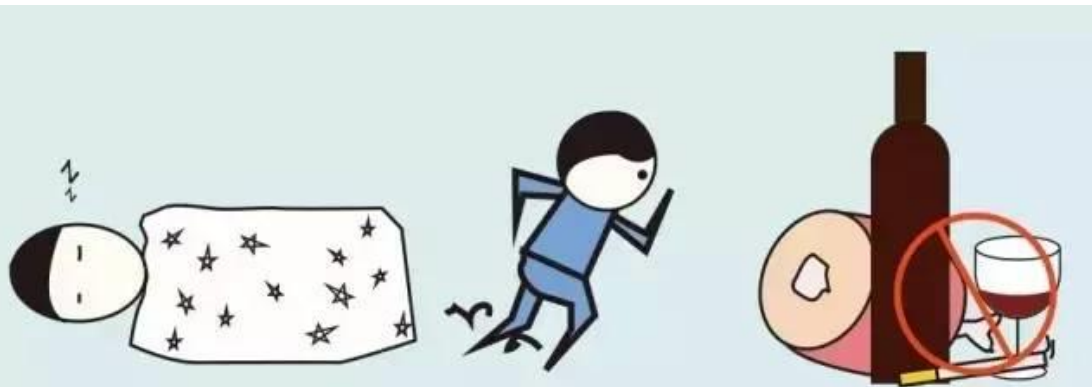
一旦确诊为需要服药的高血压患者，就一定要坚持药物治疗，非药物治疗只是辅助手段。

✓ 血压控制的好，能否减药？

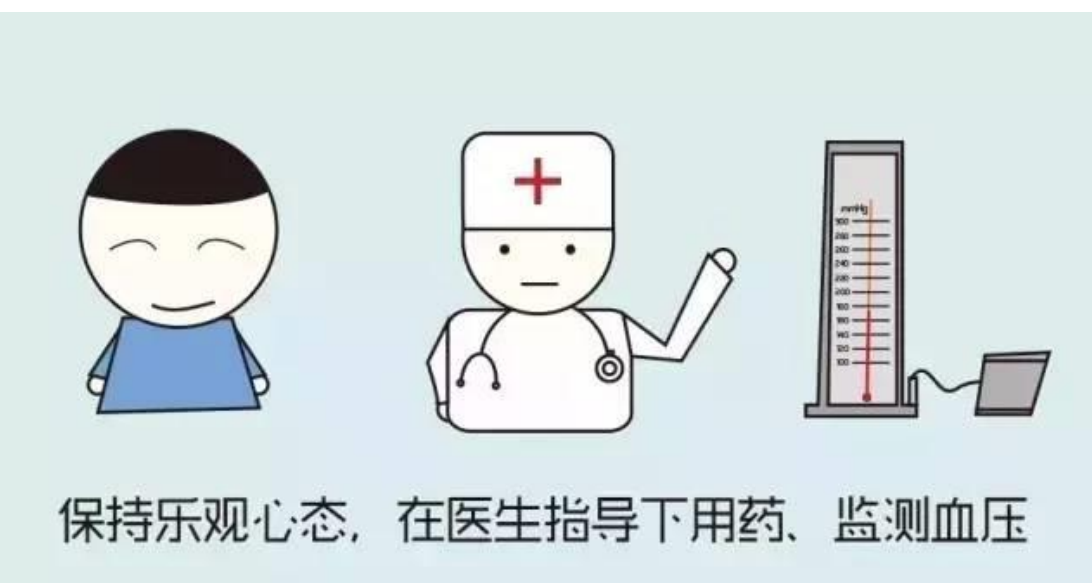


可以，高血压患者按医生指导治疗，一样可以享受高质量的生活。

✓ 高血压患者，平时应该怎么做？



早睡早起、适量运动、戒烟、禁酒、少吃高脂肪



保持乐观心态，在医生指导下用药、监测血压

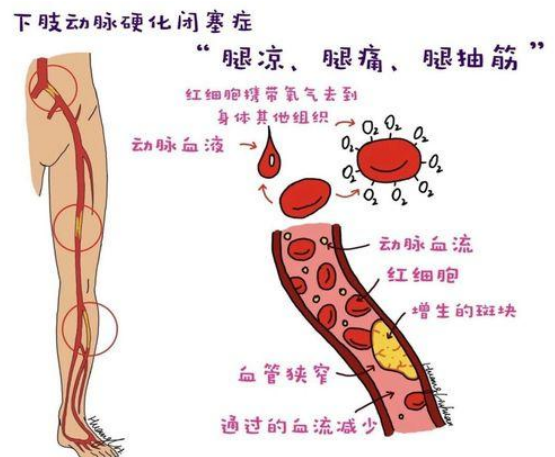
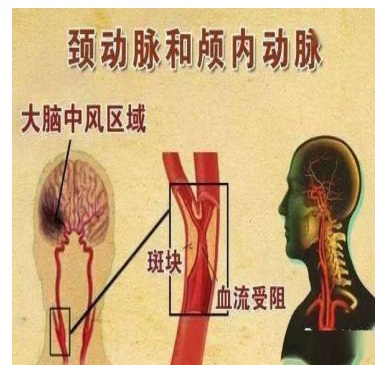
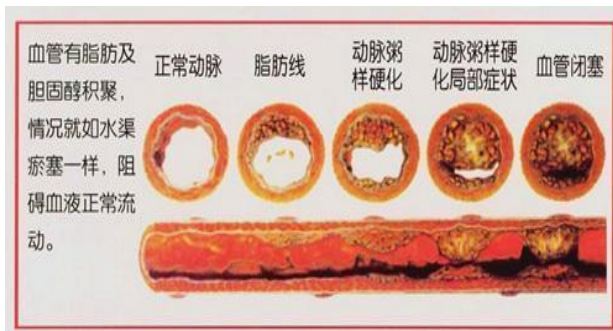
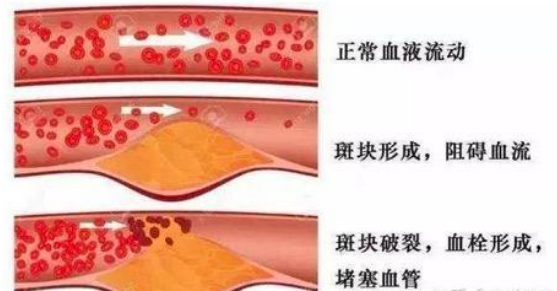
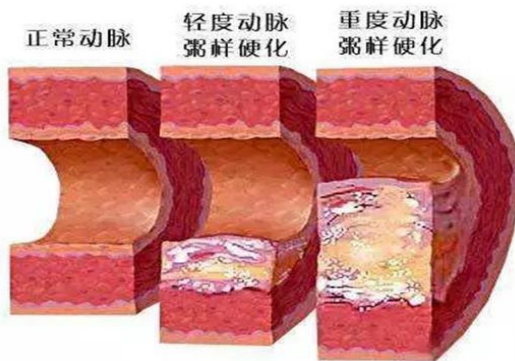


请勿滥用药物，不要久坐或抽烟

✓ 超声在高血压的应用：

一、血管

- 1) 评估动脉是否有硬化及斑块
- 2) 动脉粥样硬化
- 3) 动脉斑块
- 4) 动脉狭窄及闭塞
- 5) 主动脉夹层
- 6) 评估下肢动脉硬化闭塞症



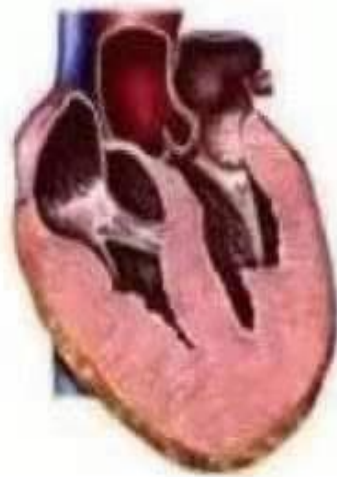


## 二、心脏

- 1) 评估高血压患者心脏受累程度
- 2) 心肌肥厚
- 3) 心脏功能障碍
- 4) 心力衰竭



正常心肌



肥厚心肌



### 三、肾脏---慢性肾功能不全

一般在高血压持续10~15年后出现肾损害，肾功能减退，部分患者可发展成肾功能衰竭。早期肾脏损害，超声难以发现。肾脏出现问题表现为患者尿液中可发现蛋白，久而久之出现肾脏功能损害，严重者发展至尿毒症。

超声可检查高血压患者肾脏形态、大小，内部结构，血流灌注等情况。

### 四、诊断继发性高血压---肾血管性高血压

肾血管性高血压是指肾动脉主干或分支狭窄引起的高血压。

早期解除狭窄，可使血压恢复正常；长期或高血压基础上的肾动脉狭窄，解除狭窄后一般也不能完全恢复正常。

